



La Luminerie
Projections analogiques

Léonard Salle
+33 6 88 04 88 70
LND.SALLE@GMAIL.COM
www.luminerie.com



Présentation

Chaque image projetée est un original peint au format diapositive. Que ce format soit de 24 par 36 mm ou pour les plus grands de 180 par 180 mm, le travail de peinture est guidé par une démarche de recherche et d'expérimentation permanente.



1

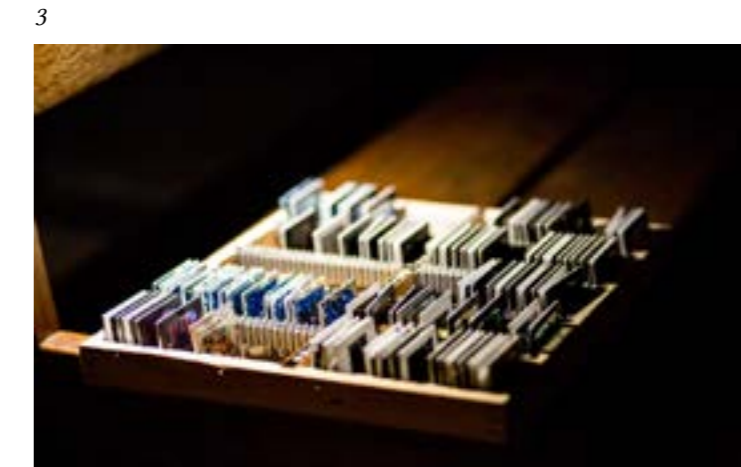
Revalorisant de l'équipement aujourd'hui vu comme obsolète, et dont la mise en oeuvre fait l'objet d'un patient travail de collecte et de réparation, les scénographies créées sont sous tendues par une approche accessible et low-tech.



4



2



3

1: Peinture de diapositives 24x36 mm...

2: ... et d'une grand format de 180 par 180mm

3: Un dossier dans le «disque dur»

4: Installation de projecteurs 24x36

Photographies: Sarah Escola



Mises en lumière architecturales

Diffusée via une vaste flotte de projecteurs, chaque image est assemblée avec d'autres pour former une scénographie cohérente. Plusieurs dizaines de projecteurs peuvent ainsi être déployés simultanément, afin de mettre en lumière des sites et édifices de toutes tailles et de tous types. De la simple façade au parcours lumière le plus vaste, la proposition tend vers l'immersif et l'apaisement propre à la promenade poétique.



1



2



3

3: Parcours lumière dans un village: sept édifices mis en lumière, Bécours (12).

1: Pont de Monceaux sur Dordogne
Photo: William Parry

2: Nef de l'abbatiale de Conques en Rouergue (12): vingt cinq projecteurs pour l'illumination complète des voutes (nef, transepts choeur et choeur déambulatoire.)

4: Hangar désaffecté, environ 25 m x 8 m x 6 m. Nantes



4

Projections Monumentales

2



Mise en lumière d'une façade
Nuit des Musées 2022



1

Des édifices de toutes tailles peuvent être illuminés, des plus modestes aux plus imposants. Les projecteurs grand formats employés dans ce cas produisent des flux lumineux de 20 000 à 80 000 lumens, adaptés à la projection de proximité comme à la plus longue portée.

1: Mise en en lumière d'une tour de 100m.

2: Projections sur des arbres d'images produites par intelligence artificielle.

3: Illumination d'une façade historique, 70m linéaires.

3



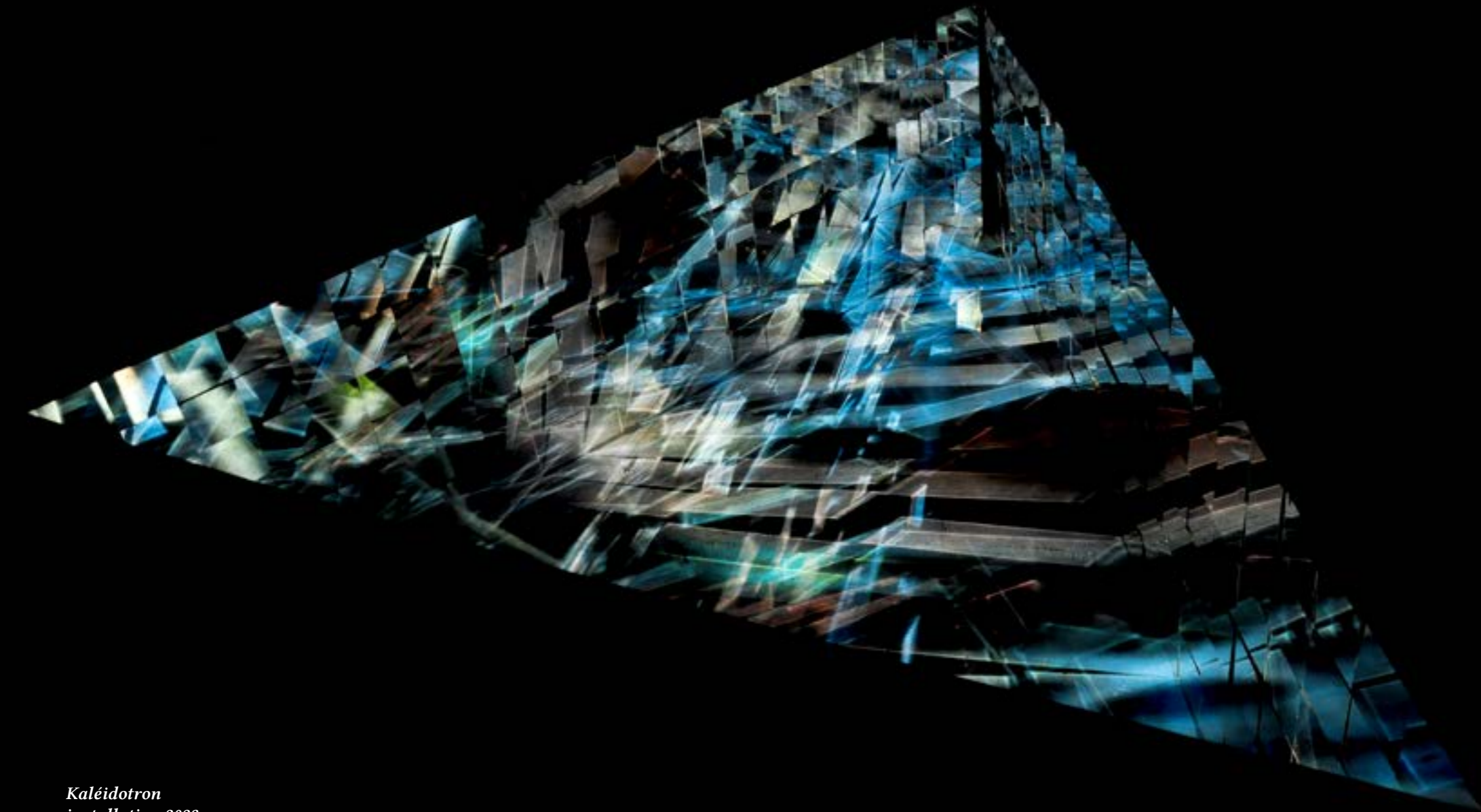
Installations

Les propositions s'articulent autour de la lumière, sa perception, et une certaine forme d'illusion par le biais d'installations immersives, intimistes et avec une composante participative. Leur modularité permet de les adapter à l'environnement de destination.

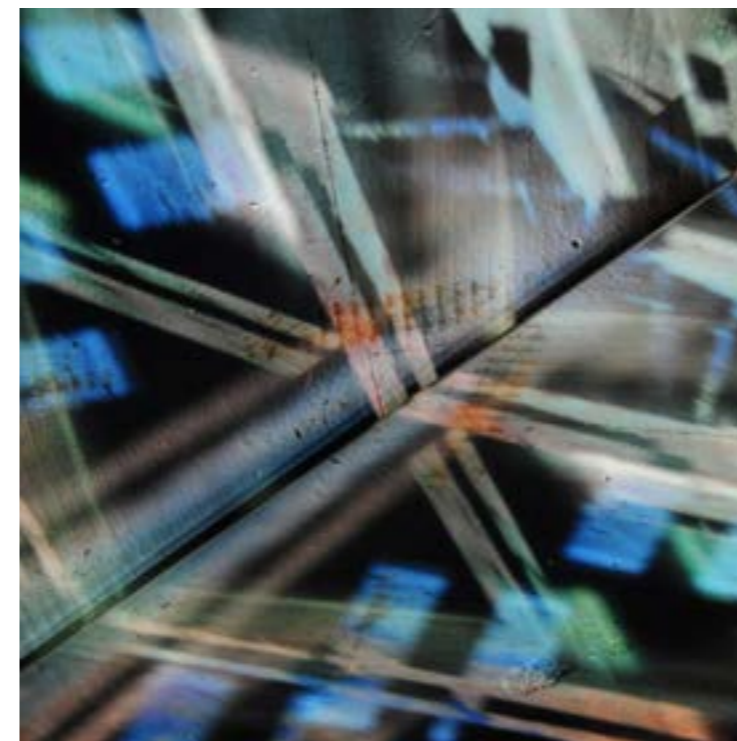
Lien vers des vidéos de présentation

- [présentation des Mobiles](#)

- [aperçu du Kalidotron](#)



*Kaléidotron
installation 2023
2,4 x 2,4 x 2m*



1

1: Kaleidotron, détail



3

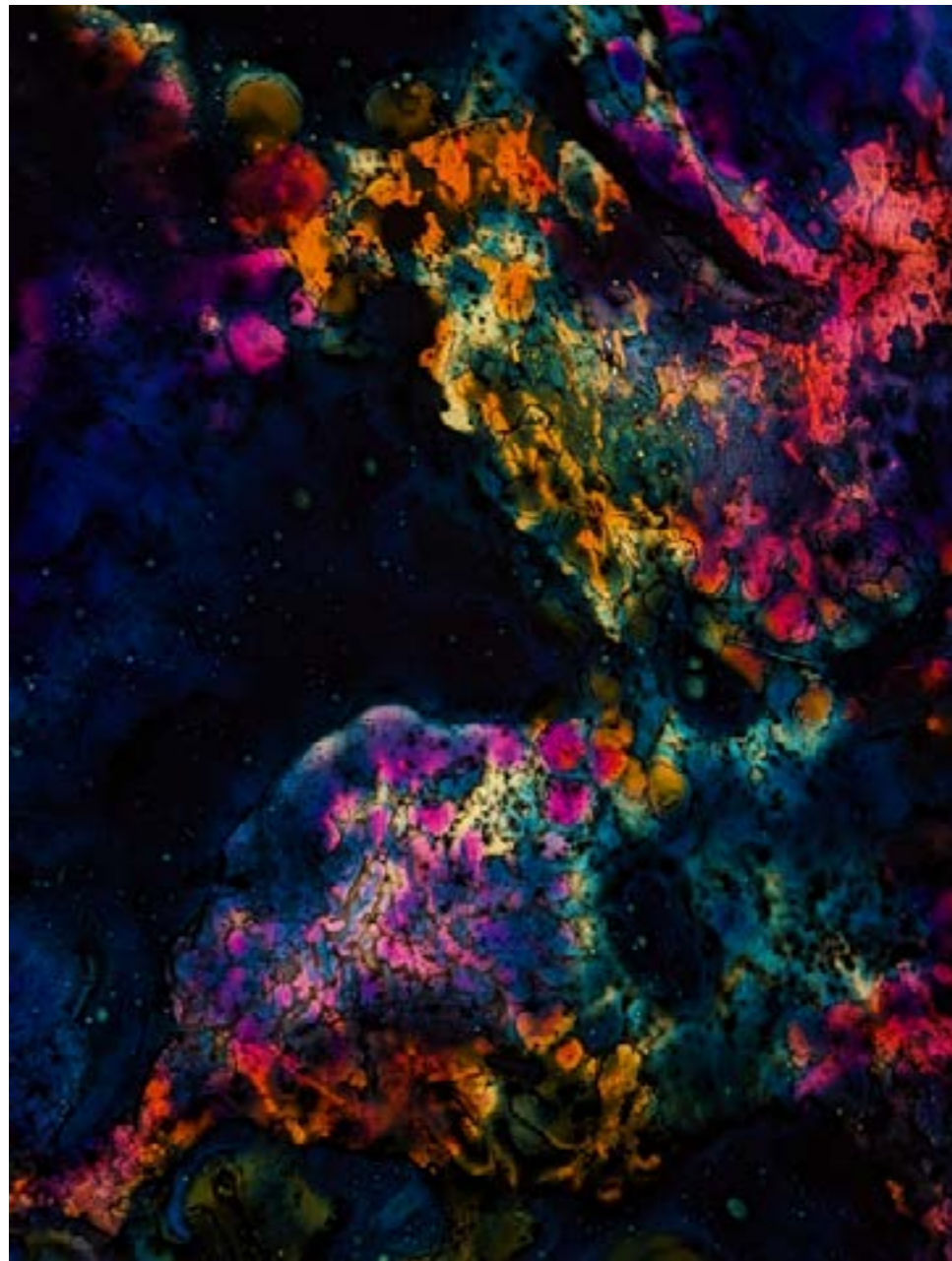
2: Mobiles suspendus, installation cinétique et immersive, 3m x 2m, nombre variable. Création originale pour Nuit Blanche 2020, Paris.

3: Projections simples dans une vitrine commerciale.

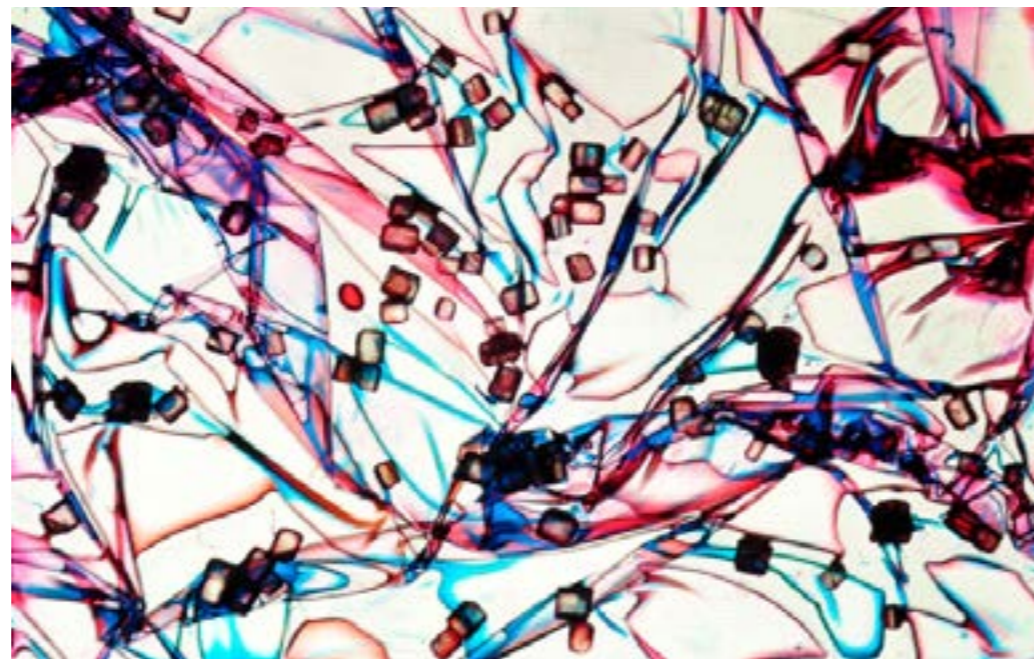


2

Galerie



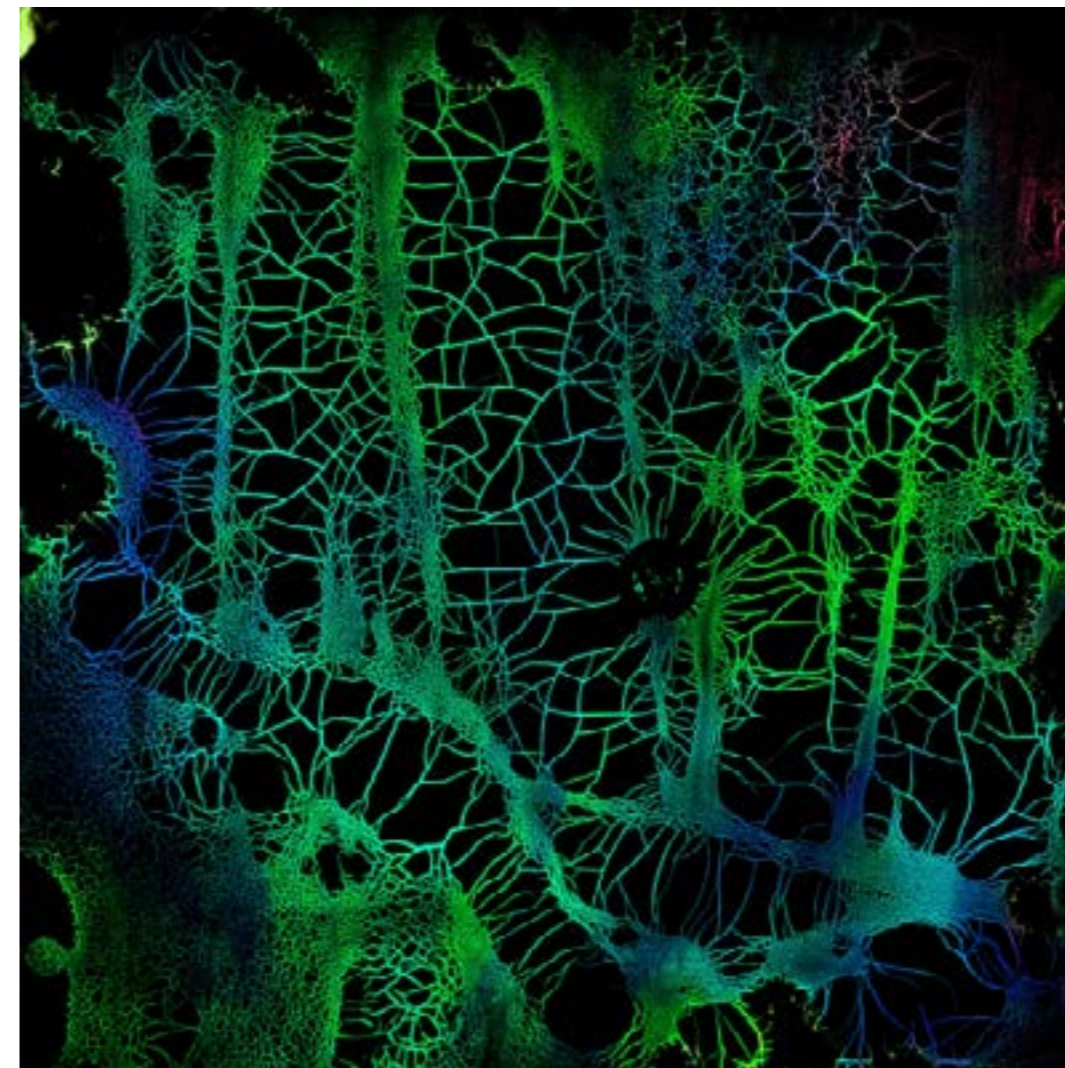
*Diapositives peintes,
24x36mm*



Léonard Salle 2024, tous droits réservés

*Léonard Salle 2024
lnd.salle@gmail.com
+33 6 88 04 88 70*

Galerie



*Diapositives peintes,
38x38mm et 24 x36 mm*

Léonard Salle 2024, tous droits réservés

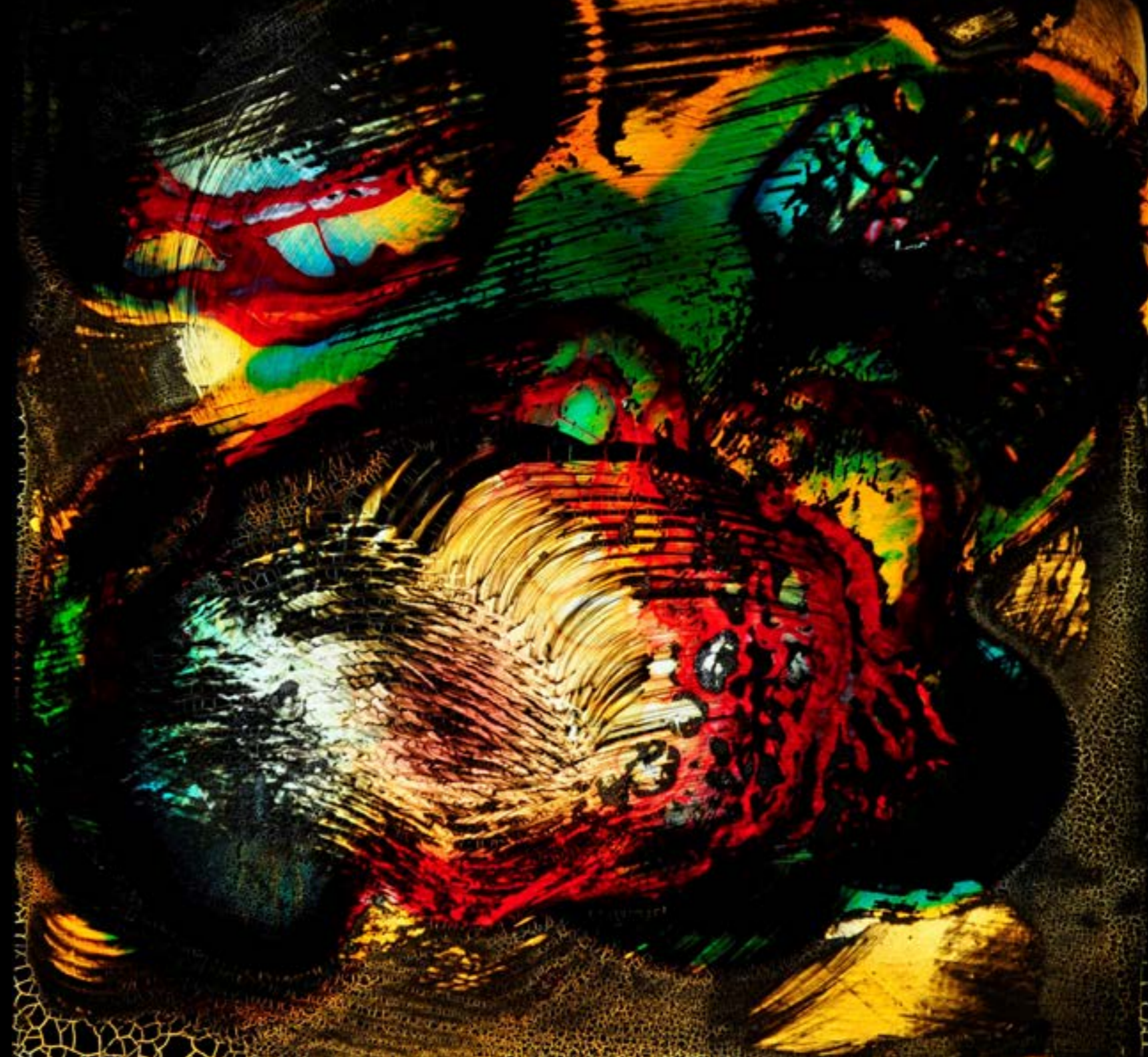
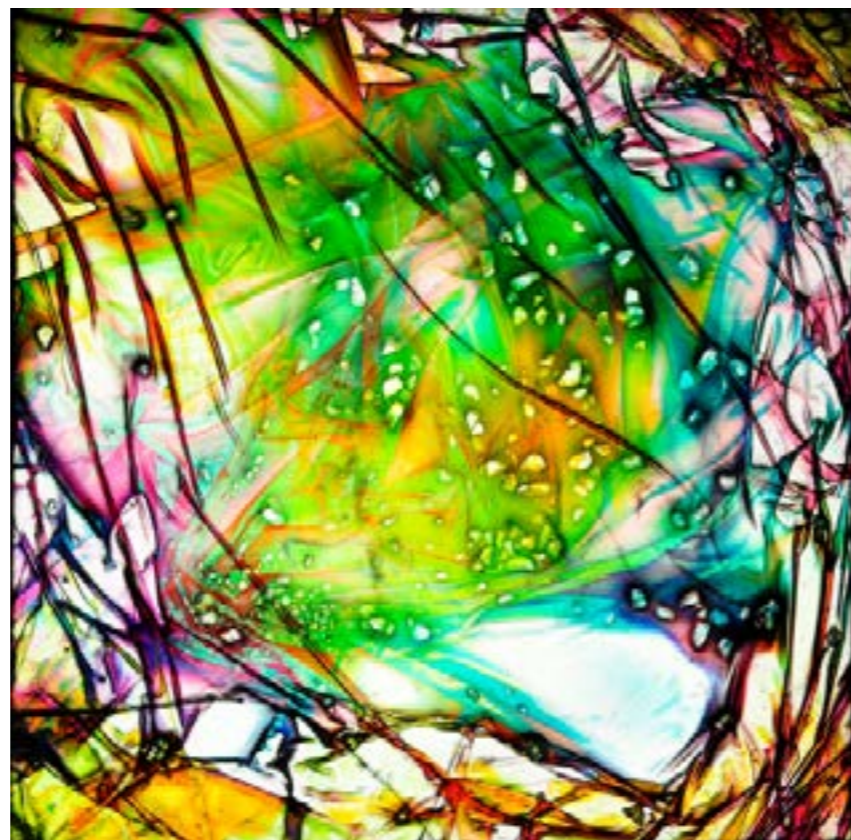
*Léonard Salle 2026
lnd.salle@gmail.com
+33 6 88 04 88 70*



Galerie

Léonard Salle 2024
lnd.salle@gmail.com
+33 6 88 04 88 70

*Diapositives peintes,
24 x36 mm et 38x38 mm*



Léonard Salle 2024, tous droits réservés